

## OP1250(12B5Aг)

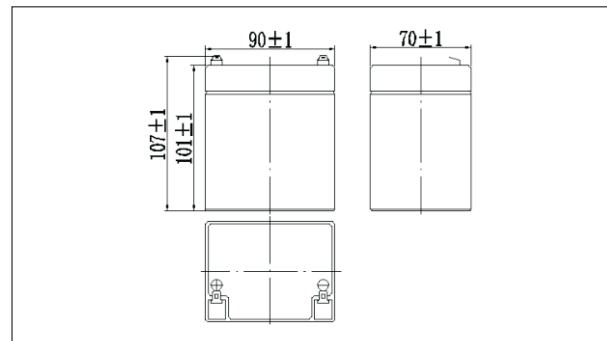
### ● Характеристики

Номинальна напруга		12В
Відносна ємність (С10)		5Аг
Розміри	Довжина	90±1мм
	Ширина	70±1мм
	Висота	101±1мм
	Загальна висота	107±1мм
Вага		1.60 кг ± 3%
Ємність (25°C)	С20 (10.5В)	5Аг
	С10 (10.5В)	4.7Аг
	С1 (9.6В)	3.3Аг
Термінали		T1
Внутрішній опір (повністю заряджений, 25°C)		~27мΩ
Залежність віддається ємності від температури (С20)	40°C	102%
	25°C	100%
	0°C	85%
	-15°C	65%
Саморозряд (25°C)	3 міс.	Залишкова ємність: 91%
	6 міс.	Залишкова ємність: 82%
	12 міс.	Залишкова ємність: 65%
Номинальна робоча температура		25±3°C
Діапазон робочої температури	Розряд	-15°C~50°C
	Заряд	-10°C~50°C
	Зберігання	-20°C~50°C
Напруга буф. заряду (25°C)		від 13.50 до 13.80 В Температурна компенсація: -18мВ/°C
Напруга цикл. заряду (25°C)		від 14.50 до 15.00 В Температурна компенсація: -30мВ/°C
Макс. струм заряду		1.5А
Макс. струм розряду		75А (5 сек.)
Термін служби в буф.режимі (20°C)		10 років

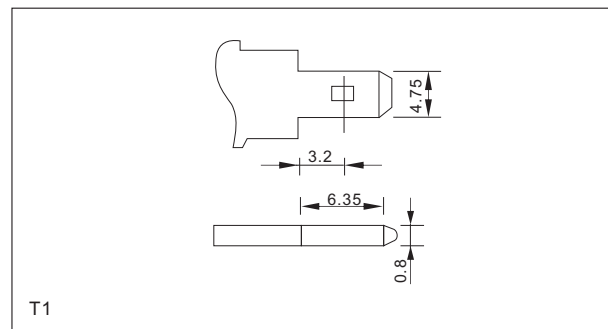


Герметизовані необслуговувані акумулятори з тривалим терміном служби OSTAR POWER серії OP виробляються за технологією AGM VRLA і призначені для використання в джерелах безперебійного живлення, для забезпечення гарантованого електроживлення на об'єктах телекомунікації та зв'язку, в системах охорони та сигналізації, а також в інших додатках, що вимагають забезпечення якісного електропостачання в разі відсутності основної мережі.

### ● Зовнішні розміри (мм)



### ● Тип терміналів (мм)



### ● Конструкція батареї

Елемент	Позитивна пластина	Негативна пластина	Корпус	Кришка	Сепаратор	Електроліт	Захисні клапана	Термінали
Матеріал	Діоксид свинцю	Свинець	ABS	ABS	AGM	Сірчана кислота	Гума	Мідь

### ● Розряд постійним струмом, на блок (Ампер при 25°C)

Кінц.напр/Час	5хв	10хв	15хв	30хв	60хв	2г	3г	4г	5г	10г	20г
9.60В	12.2	9.64	5.38	3.30	1.81	1.30	1.04	0.88	0.57	0.48	0.25
9.90В	11.8	9.41	5.27	3.25	1.80	1.29	1.03	0.87	0.57	0.48	0.25
10.2В	11.4	9.06	5.12	3.17	1.78	1.28	1.03	0.87	0.57	0.48	0.25
10.5В	10.9	8.76	4.98	3.11	1.75	1.27	1.02	0.86	0.56	0.48	0.25
10.8В	10.3	8.29	4.80	3.00	1.71	1.23	0.98	0.83	0.55	0.47	0.25

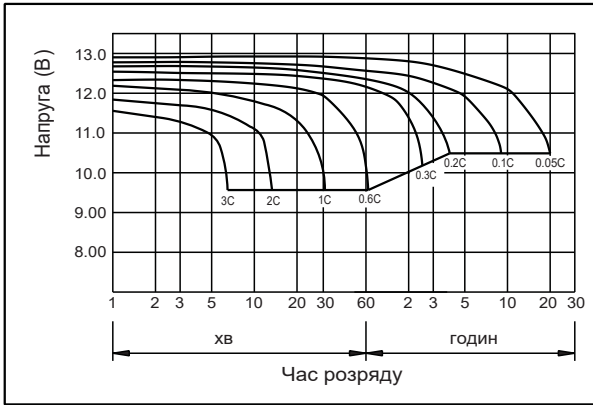
### ● Розряд постійною потужністю, на блок (Ватт при 25°C)

Кінц.напр/Час	5хв	10хв	15хв	30хв	60хв	2г	3г	4г	5г	10г	20г
9.60В	137	110	61.6	38.2	21.1	15.3	12.3	10.6	6.82	5.74	3.10
9.90В	133	108	60.4	37.7	21.0	15.3	12.3	10.5	6.80	5.72	3.08
10.2В	128	104	58.6	36.6	20.8	15.2	12.2	10.4	6.74	5.69	3.07
10.5В	122	99.8	57.1	35.9	20.5	15.1	12.1	10.3	6.68	5.66	3.05
10.8В	116	94.5	55.0	34.8	20.0	14.6	11.8	10.0	6.51	5.55	2.98

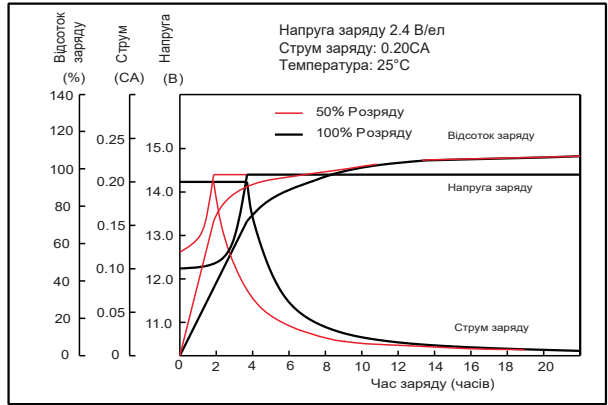
Примітка: наведені вище дані є середніми і досягаються після 3 циклу розряду / заряду

# OP1250(12B5Aг)

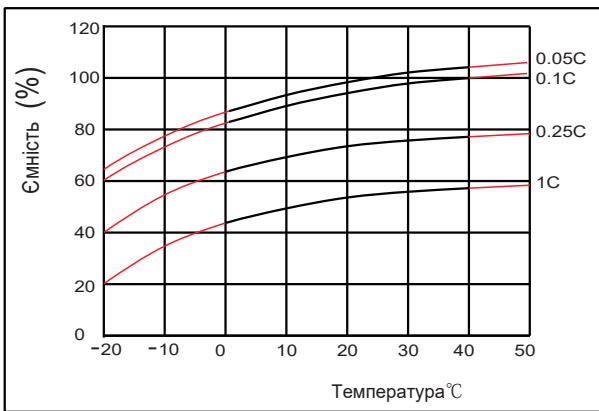
## Розрядні характеристики (25°C)



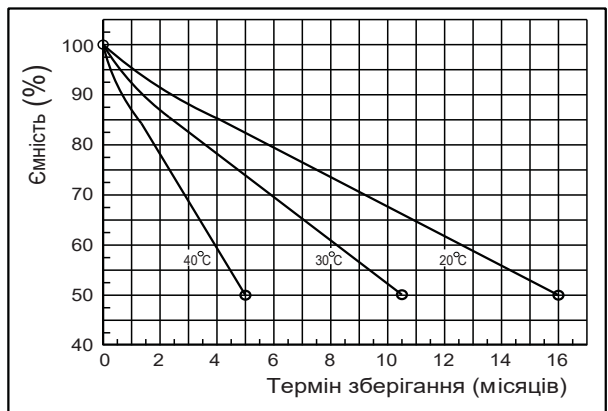
## Зарядні характеристики (25°C)



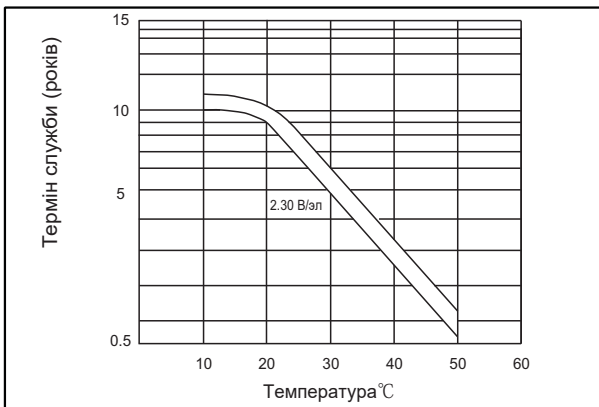
## Вплив температури на ємність



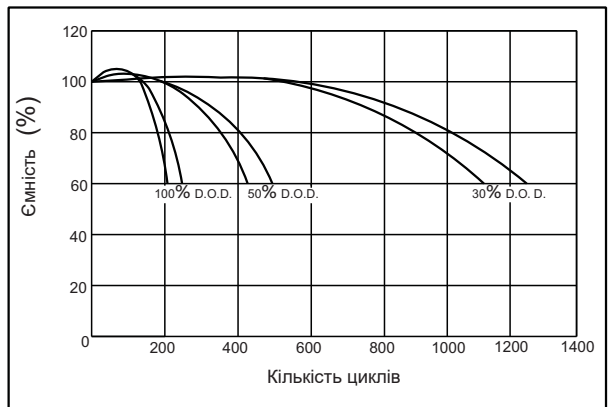
## Характеристики саморозряду



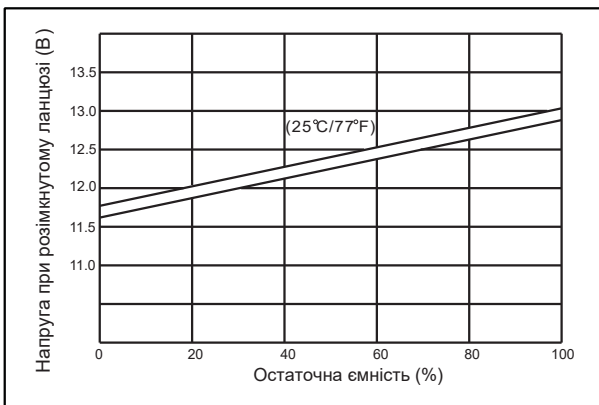
## Вплив температури на термін служби



## Термін служби в циклічному режимі при різній глибині розряду (25°C)



## Взаємозв'язок напруги розімкнутого ланцюга і ємності (25°C)



## Взаємозв'язок напруги заряду і температури

