

# FREE MAINTENANCE SEALED LEAD ACID Battery Pulsar CS12-6.5

Герметизированные свинцово-кислотные аккумуляторы клапанно-рекомбинационного типа VRLA AGM серии CS разработаны с применением пластин из сверхчистого свинца и электролита из серной кислоты для обеспечения повышенной выходной мощности в системах резервного и бесперебойного питания, а также в системах безопасности и аварийного освещения. Аккумуляторы необслуживаемы в течение всего срока службы.

**12В**  
Напряжение

**6.5Ач**  
Ёмкость

**AGM**  
Технология

**VRLA**  
Батарея



## ХАРАКТЕРИСТИКИ

- Герметизированная необслуживаемая аккумуляторная батарея типа VRLA AGM
- Длительный срок службы (5-6 лет) в буферном режиме
- Высококачественный AGM сепаратор: повышенный срок службы и защита от микрокоротких замыканий
- Качество и надёжность: чистота свинцовых пластин 99,99%
- Огнеустойчивый сверхпрочный ABS материал корпуса

## ПРИМЕНЕНИЕ

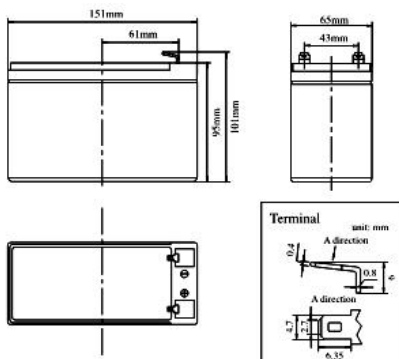
- Пожарная и охранная сигнализация
- Системы ИБП
- Аварийное и портативное освещение
- Электронинструмент и игрушки
- Системы аварийного питания

## СООТВЕТВИЕ СТАНДАРТАМ



## РАЗМЕРЫ И ВЕС

Длина(мм/дюйм)	151/5.95
Ширина(мм/дюйм)	65/2.56
Высота(мм/дюйм)	94/3.71
Общая высота (мм/дюйм)	100/3.94
Вес (кг/фунт)(±3%)	1.9/4.18



## ТЕХНИЧЕСКИЕ ХАРАКТЕРИСТИКИ

Номинальное напряжение		12В (6 элементов)
Срок службы при 25°C		5-6 лет
Номинальная ёмкость при 25°C (C20@0.33A, 10.8В)		6.5Ач
Ёмкость @25°C	C10 (0.62A, 10.8В)	6.2Ач
	C5 (1.16A, 10.5В)	5.8Ач
	C1 (4.29A, 9.6В)	4.29Ач
Внутреннее сопротивление	Полностью заряж. батарея при 25°C	≤24.0мΩ
Температура окружающей среды	Разряд	-20°C~50°C
	Заряд	0°C~45°C
	Хранение	-35°C~50°C
Максимальный ток разряда при 25°C		39А (5с)
Зависимость отдаваемой ёмкости от температуры (C10)	40°C	105%
	25°C	100%
	0°C	85%
	-15°C	65%
Саморазряд при 25°C в месяц		< 3%
Заряд (пост. напряжением) при 25°C	Буферный режим	Первоначальный заряд током менее 1.95А Напряжением 13.6-13.8В
	Циклический режим	Первоначальный заряд током менее 1.95А Напряжением 14.1-14.6В

## РАЗРЯДНЫЕ ХАРАКТЕРИСТИКИ

### Разряд постоянным током, на элемент (Ампер при 25°C)

Конеч.напр\Время	15мин	30мин	45мин	1ч	2ч	3ч	5ч	8ч	10ч	20ч
1.60В	10.76	7.15	5.01	4.29	2.68	1.84	1.23	0.82	0.68	0.36
1.65В	10.56	7.02	4.91	4.21	2.63	1.80	1.20	0.81	0.67	0.35
1.70В	10.37	6.89	4.82	4.13	2.58	1.77	1.18	0.79	0.66	0.34
1.75В	10.17	6.76	4.73	4.06	2.54	1.74	1.16	0.78	0.64	0.34
1.80В	9.78	6.50	4.55	3.90	2.44	1.67	1.11	0.75	0.62	0.33

### Разряд постоянной мощностью, на элемент (Ватт при 25°C)

Конеч.напр\Время	15мин	30мин	45мин	1ч	2ч	3ч	5ч	8ч	10ч	20ч
1.60В	27.2	15.47	11.02	8.99	5.56	3.81	2.54	1.71	1.41	0.74
1.65В	26.4	15.05	10.72	8.68	5.46	3.74	2.49	1.68	1.39	0.73
1.70В	25.7	14.64	10.43	8.37	5.36	3.67	2.45	1.65	1.36	0.71
1.75В	25.0	14.23	10.13	8.06	5.26	3.60	2.40	1.61	1.33	0.70
1.80В	24.3	13.81	9.84	7.75	5.05	3.46	2.31	1.55	1.28	0.67

**Примечание:** приведенные выше данные являются средними и достигаются после 3 цикла заряда / разряда. Реальные разрядные характеристики АКБ могут отличаться на ±5% от указанных в таблицах. Конструкция и характеристики элементов батареи могут быть изменены без предварительного уведомления.

Для получения актуальной информации обращайтесь к представителю поставщика в Вашем регионе.

